

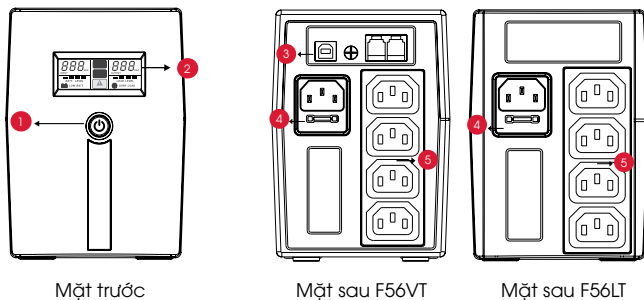
# Line Interactive UPS

## LCD 600 – 3000 VA

### Ứng dụng:

- Máy tính và các thiết bị ngoại vi
- Các thiết bị giải trí gia đình
- Thiết bị định tuyến ADSL
- Điện thoại IP
- Thiết bị văn phòng

FREDTON Line Interactive UPS là thiết bị lưu điện sử dụng công nghệ tương tác dòng (Line Interactive) với đầy đủ các tính năng bảo vệ nguồn điện cho máy tính, thiết bị văn phòng và thiết bị điện tử nhỏ, cung cấp thời gian lưu điện đảm bảo khi đầy tải người dùng có đủ thời gian để lưu lại công việc đang làm và tắt thiết bị một cách an toàn. FREDTON Line Interactive UPS được thiết kế với giao diện điều khiển đơn giản, hoạt động ổn định, màn hình LCD hiển thị thông tin đầy đủ về trạng thái và thông số hoạt động.



- 1 Công tắc nguồn
- 2 Màn hình LCD
- 3 Cổng kết nối USB và RJ11
- 4 Ổ cắm nguồn đầu vào
- 5 Cụm ổ cắm nguồn đầu ra

### Bảng thời gian lưu điện theo công suất

Công suất	600 VA	800 VA	1200 VA	1500 VA	2000 VA
120 W	11 phút	14 phút	27 phút	32 phút	33 phút
240 W	1 phút	4 phút	11 phút	15 phút	15 phút
360 W	<1 phút	1 phút	5 phút	7 phút	7 phút
600 W	-	-	<1 phút	1 phút	1 phút
900 W	-	-	-	<1 phút	<1 phút
1200 W	-	-	-	-	<1 phút

### Bảo vệ tốt nhất cho thiết bị trong nhà và văn phòng

- Chuyển đổi giữa chế độ điện lưới & sử dụng pin nhanh chóng, không gián đoạn điện của thiết bị.
- Màn hình LCD trạng thái hiển thị rõ thông tin về tình trạng hoạt động & thông số của UPS.
- Chế độ AVR tăng cường sự ổn định của điện áp, tự điều chỉnh về mức bình thường khi có sự tăng giảm áp đột ngột xảy ra.
- FREDTON Line Interactive UPS còn trang bị thêm tính năng chống sét lan truyền, bảo vệ các đường truyền internet hay điện thoại (dòng VT).
- Được trang bị bộ sạc nhanh, đảm bảo UPS luôn đầy pin.

### Dễ lắp đặt và giám sát

- Thiết kế nhỏ gọn, thẩm mỹ phù hợp với môi trường văn phòng và nhà ở.
- Cổng kết nối USB được tích hợp sẵn, kết hợp cùng phần mềm đi kèm, giúp bạn biết được thời gian sử dụng còn lại của thiết bị khi mất điện (dòng VT).
- Tự động kiểm tra pin khi khởi động giúp đưa ra cảnh báo về hư hỏng của pin.
- Phát ra cảnh báo ngay khi sự cố xảy ra, giúp người dùng xử lý vấn đề một cách nhanh chóng và dễ dàng.

### Yên tâm khi sử dụng

- Thời gian bảo hành lâu dài giúp bạn có thể yên tâm khi sử dụng.
- Chế độ tự khởi động lại khi nguồn điện lưới phục hồi.

## Thông số kỹ thuật

Sản phẩm							
Công suất	600 VA / 360 W	800 VA / 480 W	1200 VA / 720 W	1500 VA / 900 W	2000 VA / 1200 W	2400 VA / 1440 W	3000 VA / 1800 W
Mã hàng (có giao tiếp USB)	F56VT-600	F56VT-800	F56VT-1200	F56VT-1500	F56VT-2000	F56VT-2400	F56VT-3000
Mã hàng (không có giao tiếp USB)	F56LT-600	F56LT-800	F56LT-1200	F56LT-1500	F56LT-2000	F56LT-2400	F56LT-3000
Thông số chung							
Công nghệ	Line Interactive						
Hình dạng	Tower						
Hệ số công suất	0,6						
Kích thước (sâu x rộng x cao) (mm)	298 x 101 x 142		338 x 149,3 x 162	380 x 158 x 198		436 x 145 x 213	
Chất liệu vỏ	Nhựa				Kim loại		
Trọng lượng (kg)	4,25	4,9	8	11,1	11,5	20	23
Chống sét	Có (dòng 56VT)						
Nguồn đầu vào							
Kết nối	IEC-320-C14						
Số pha	1 pha						
Điện áp	220/230/240 VAC						
	162~290 VAC				170~280 VAC		
Tần số	50/60 Hz ( $\pm 10\%$ )						
Nguồn đầu ra							
Kết nối	IEC-320-C13						
Dạng sóng	Sóng Sin chuẩn (Chế độ bình thường)						
	Sóng Sin mô phỏng (Chế độ pin)						
Số pha	1 pha						
Điện áp	220/230/240 VAC ( $\pm 10\%$ )						
Tần số	Đồng bộ với điện lưới (Chế độ bình thường)						
	50/60 $\pm 1$ Hz (Chế độ pin)						
Hệ số dẫn	3:1						
Thời gian chuyển mạch	Bình thường: 2~6 ms						
	Tối đa: 10 ms				Tối đa: 13 ms		
Pin							
Loại pin	Kín khí không bảo dưỡng						
Dòng sạc	1 A						
Cấu hình	12 V / 7 Ah x 1	12 V / 9 Ah x 1	12 V / 7 Ah x 2	12 V / 9 Ah x 2		12 V / 7 Ah x 4	12 V / 9 Ah x 4
Thời gian lưu điện	Hiển thị trên LCD						
Thời gian sạc	90% dung lượng pin sau 6-8 giờ						
Giao tiếp							
Giao diện hiển thị	LCD						
Cổng giao tiếp	USB (dòng 56VT)						
Khe giao tiếp	Không có						
Phần mềm	Có (dòng 56VT)						
Môi trường							
Độ ồn ở khoảng cách 1 m	< 40 dB				< 45 dB		
Nhiệt độ hoạt động	0~40°C						
Độ ẩm	0~95%						
Tiêu chuẩn							
An toàn	IEC/EN62040 -1; IEC/EN60950 -1						
EMC	IEC/EN62040-2; IEC61000-4-2; IEC61000-4-3; IEC61000-4-4; IEC61000-4-5; IEC61000-4-6; IEC61000-4-8						