

Line Interactive UPS

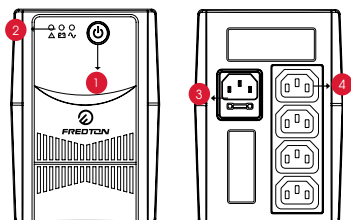
600 – 1500 VA

Ứng dụng:

- Máy tính và các thiết bị ngoại vi
- Các thiết bị giải trí gia đình
- Thiết bị định tuyến ADSL
- Điện thoại IP
- Thiết bị văn phòng



FREDTON Line Interactive UPS là thiết bị lưu điện sử dụng công nghệ tương tác dòng (Line Interactive) với đầy đủ các tính năng bảo vệ nguồn điện cho máy tính, thiết bị văn phòng và thiết bị điện tử nhỏ, cung cấp thời gian lưu điện đảm bảo cho người dùng có đủ thời gian để lưu lại công việc đang làm và tắt thiết bị một cách an toàn. FREDTON Line Interactive UPS được thiết kế với giao diện điều khiển đơn giản, hoạt động ổn định, đèn LED hiển thị thông tin đầy đủ về trạng thái.



- 1 Công tắc nguồn
- 2 LED trạng thái
- 3 Ổ cắm nguồn đầu vào
- 4 Cụm ổ cắm nguồn đầu ra

Bảng thời gian lưu điện theo công suất

Công suất	600 VA	800 VA	1200 VA	1500 VA
120 W	11 phút	14 phút	27 phút	32 phút
240 W	1 phút	4 phút	11 phút	15 phút
360 W	<1 phút	1 phút	5 phút	7 phút
600 W	-	-	<1 phút	1 phút
900 W	-	-	-	<1 phút

Bảng thời gian lưu điện theo % tải

% Tải	Thời gian
10%	50 phút
25 %	11 phút
50 %	5 phút
75 %	1 phút
100 %	<1 phút

Bảo vệ tốt nhất cho thiết bị trong nhà và văn phòng

- Chuyển đổi giữa chế độ điện lưới & sử dụng pin nhanh chóng, không gián đoạn điện của thiết bị.
- Chế độ AVR tăng cường sự ổn định của điện áp, tự điều chỉnh về mức bình thường khi có sự tăng giảm áp đột ngột xảy ra.
- Được trang bị bộ sạc nhanh, đảm bảo UPS luôn đầy pin.
- Chế độ khởi động không cần nguồn điện lưới.

Dễ lắp đặt và giám sát

- UPS được thiết kế nhỏ gọn, thẩm mỹ phù hợp với môi trường văn phòng và nhà ở.
- Bộ đèn LED trạng thái nhiều màu biểu thị rõ thông tin về tình trạng hoạt động của UPS.
- Tự động kiểm tra trình trạng của pin khi khởi động và đưa ra cảnh báo nếu có hư hỏng về pin.
- Tự động sạc pin khi được cấp nguồn.
- Phát ra cảnh báo ngay khi sự cố xảy ra, giúp người dùng xử lý vấn đề một cách nhanh chóng và dễ dàng.

Yên tâm khi sử dụng

- Thời gian bảo hành lâu dài giúp bạn có thể yên tâm khi sử dụng.
- Chế độ tự khởi động khi nguồn điện lưới phục hồi.

Thông số kỹ thuật

Sản phẩm				
Công suất	600 VA / 360 W	800 VA / 480 W	1200 VA / 720 W	1500 VA / 900 W
Mã hàng	F56IT-600	F56IT-800	F56IT-1200	F56IT-1500
Thông số chung				
Công nghệ	Line Interactive			
Hình dạng	Tower			
Hệ số công suất	0,6			
Kích thước (sâu x rộng x cao) (mm)	298 x 101 x 142		338 x 149,3 x 162	380 x 158 x 198
Chất liệu vỏ	Nhựa			
Trọng lượng (kg)	4,25	4,9	8	11,1
Nguồn đầu vào				
Kết nối	IEC-320-C14			
Số pha	1 pha			
Điện áp	220/230/240 VAC			
	162~290 VAC			
Tần số	50/60 Hz (± 10%)			
Nguồn đầu ra				
Kết nối	4 IEC-320-C13		6 IEC-320-C13	
Dạng sóng	Sóng Sin chuẩn (Chế độ bình thường)			
	Sóng Sin mô phỏng (Chế độ pin)			
Số pha	1 pha			
Điện áp	220/230/240 VAC (±10%)			
Tần số	Đồng bộ với điện lưới (Chế độ bình thường)			
	50/60 ± 1Hz (Chế độ pin)			
Hệ số đỉnh	3:1			
Thời gian chuyển mạch	Bình thường: 2~6 ms			
	Tối đa: 10 ms			
Pin				
Loại pin	Kín khí không bảo dưỡng			
Dòng sạc	1 A			
Cấu hình	12 V / 7 Ah x 1	12 V / 9 Ah x 1	12 V / 7 Ah x 2	12 V / 9 Ah x 2
Thời gian sạc	90% dung lượng pin sau 6-8 giờ			
Giao tiếp				
Giao diện hiển thị	Đèn LED			
Khe giao tiếp	Không có			
Môi trường				
Độ ồn ở khoảng cách 1 m	< 40 dB			
Nhiệt độ hoạt động	0~40°C			
Độ ẩm	0~95%			
Tiêu chuẩn				
An toàn	IEC/EN62040 -1; IEC/EN60950 -1			
EMC	IEC/EN62040-2; IEC61000-4-2; IEC61000-4-3; IEC61000-4-4; IEC61000-4-5; IEC61000-4-6; IEC61000-4-8			